

rückblicke

Historisches Bilderalbum

Von Silvia Lucas



**Katrin
Grassmann**

Steuerberaterin · Diplom-Kauffrau

Persönliche Betreuung
Professionelle Beratung
Partnerschaftliche
Zusammenarbeit

Ansprechpartnerin für

Privatpersonen
Vermieter
Senioren
Freiberufler
Gewerbetreibende
Gesellschaften

Unterstützung bei

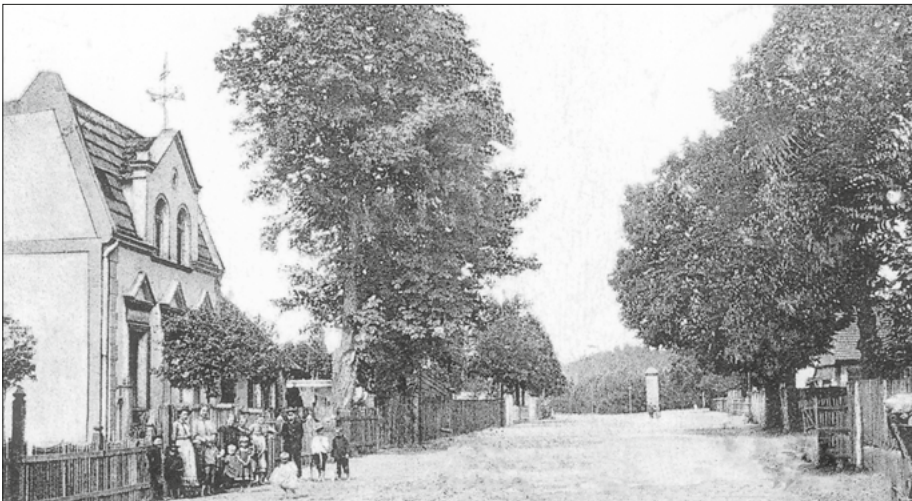
Steuererklärungen
Zusammenarbeit mit Behörden
Finanzbuchhaltung
Lohnbuchhaltung
Erstellung von Jahresabschlüssen
Gründung eines Unternehmens
Entwicklung Ihres Unternehmens



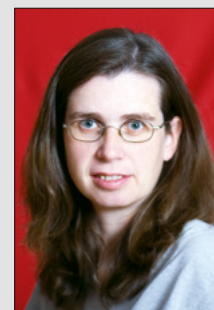
Schildow: Am Kreuzungsbereich Hauptstraße ist auch heute noch die schöne Fassade des Eckgebäudes zu sehen. Auf dieser Aufnahme, um 1915 entstanden, ist links neben dem Kolonialwarenladen von Martin Schröder der kleine Treppenaufgang zur kaiserlichen Post zu sehen. Dahinter wirbt ein großes Schild für die Schildower Brauerei, die auf dem Hof untergebracht war.



Zühlendorf: Das traditionsreiche Ausflugslokal heißt heute „Zum gemütlichen Waldhasen“. Ursprünglich bezog sich der Name auf den Inhaber der Gastwirtschaft, Max Haase. Auf jeden Fall sind Gemütlichkeit und Wald geblieben!



Mühlenbeck: Viele Grüße aus Buchhorst! Die Kolonie entstand im letzten Viertel des 18. Jahrhunderts. „Mit Buchen bestandene Erhöhung in sumpfigen Gelände“ - so die namensgebende Beschreibung, die man in alten Amtsbüchern nachlesen kann. Um 1778 wurden erste Kolonisten dort angesiedelt.



Katrin Grassmann
Steuerberaterin
Diplom-Kauffrau
Hauptstraße 35
16567 Mühlenbecker Land
OT Mühlenbeck

Telefon (03 30 56) 41 84 70
Telefax (03 30 56) 41 84 79
kontakt@steuerkanzlei-grassmann.de
www.steuerkanzlei-grassmann.de